

R12-eshez standby adatbázis

2015. március 23.

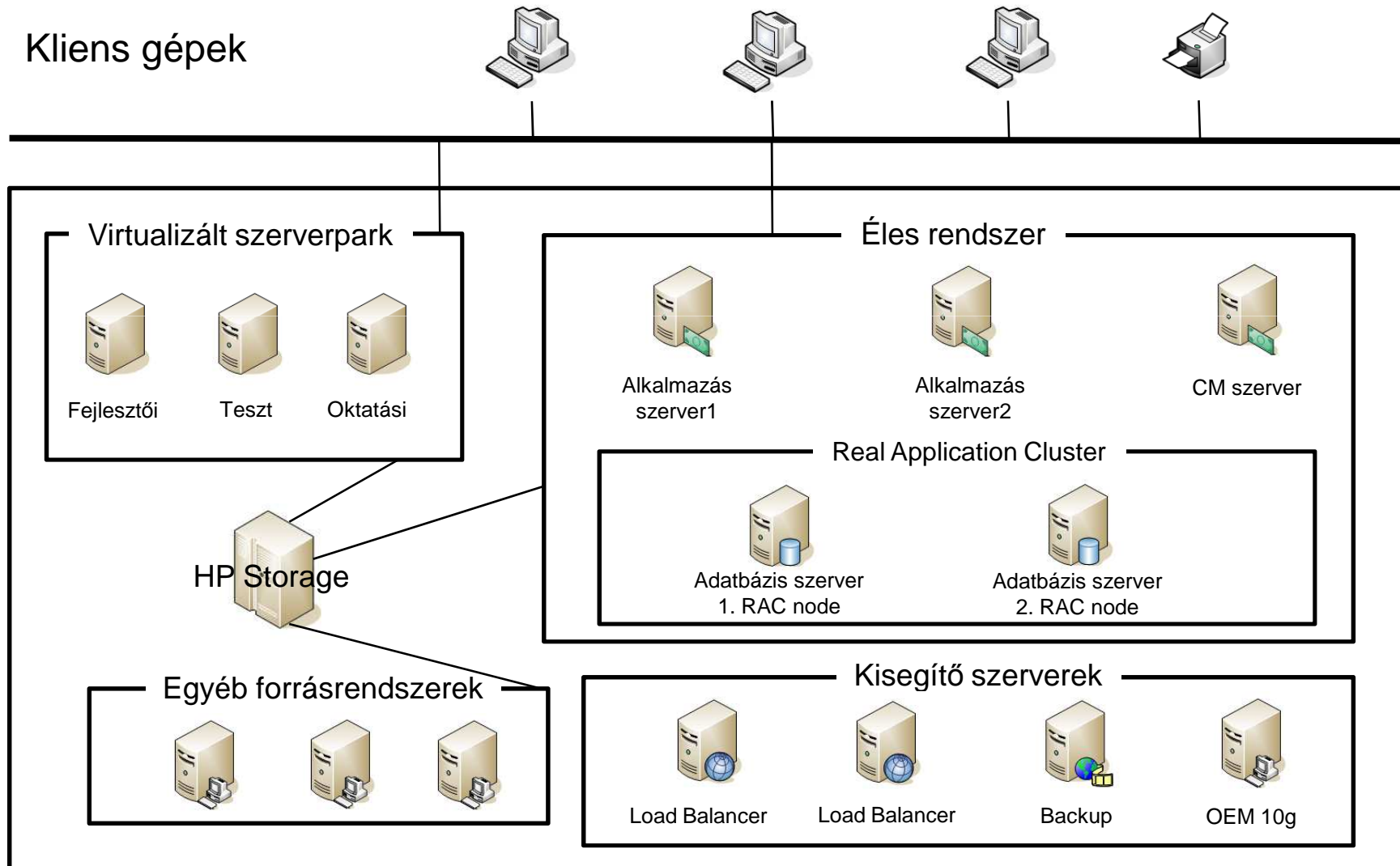


Probléma

- ❖ a meglévő architektúra nagyon költséges volt
- ❖ állandó teljesítményproblémák voltak
- ❖ nehéz volt üzemeltetni

Régi hardver architektúra

Kliens gépek



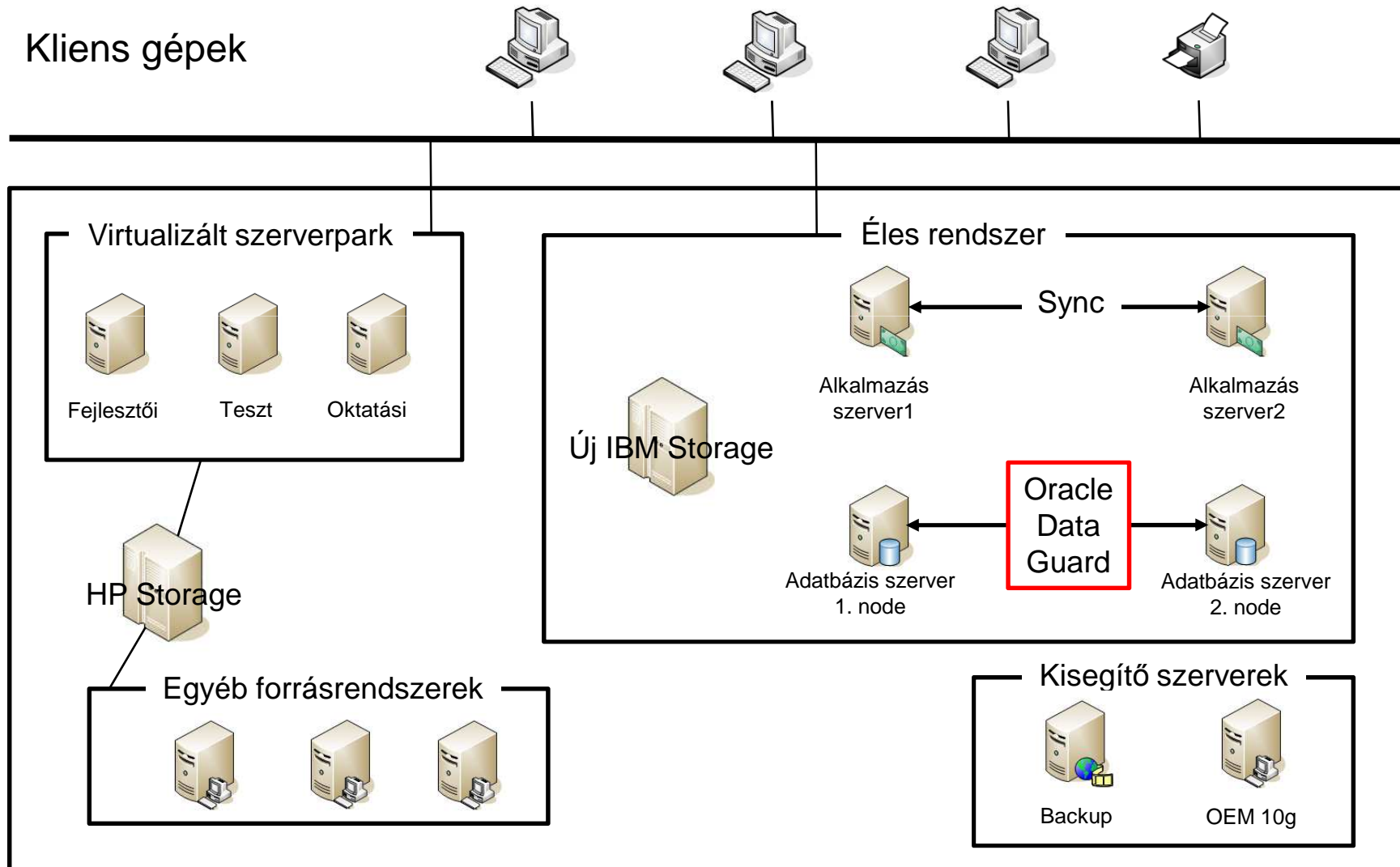


Megoldás

- ❖ STANDBY adatbázis !!!!!!!!!!!!!!!!!!!!!!!!!!!!!!!
- ❖ az architektúra megváltoztatásával a költségek csökkentése
- ❖ 7/24 rendelkezésre állás biztosítása
- ❖ üzemeltetésre fordított idő csökkentése
- ❖ az éles szerver illetve az adatbázis kritikus állapota esetén az átállási idő minimalizálása

Új hardver architektúra

Kliens gépek





Köszönöm a figyelmet!