



SOA kihívásai a Core rendszer integrációja során

A régi CORE rendszer és az új SOA környezet összekapcsolásának problémája és megoldása OSB felhasználásával

Bizalomból biztonság



Biztosító

Az OTP Csoport partnere



**Milyen pozit választhatnál, ha
10 perced lenne dönteni?**





„Senki nem pánikol, ha minden terv szerint megy,
még ha a terv rettenetes is.”

IT környezet

GOTHAM CITY

Management elképzelések

Valódi megoldás

Üzleti környezet



Pont azt kapták, amit kértek



2perc.blog.hu

MI A BATMAN NEVED???

**Tudd meg most! A vezetéknerved 2. betűjét
keresd meg:**

| | | | |
|---------|---------|---------|---------|
| A = Bat | G = Bat | M = Bat | T = Bat |
| B = Bat | H = Bat | N = Bat | U = Bat |
| C = Bat | I = Bat | O = Bat | V = Bat |
| D = Bat | J = Bat | P = Bat | W = Bat |
| E = Bat | K = Bat | Q = Bat | X = Bat |
| F = Bat | L = Bat | R = Bat | Y = Bat |
| | | S = Bat | Z = Bat |

Most pedig a keresztnerved első betűjét:

| | | | |
|---------|---------|---------|---------|
| A = man | G = man | M = man | T = man |
| B = man | H = man | N = man | U = man |
| C = man | I = man | O = man | V = man |
| D = man | J = man | P = man | W = man |
| E = man | K = man | Q = man | X = man |
| F = man | L = man | R = man | Y = man |
| | | S = man | Z = man |

**Kész is vagyunk, ez a Te egyedi,
személyre szabott BATMAN NEVED!!!**



Üzleti környezet – avagy miért kértek egyáltalán?



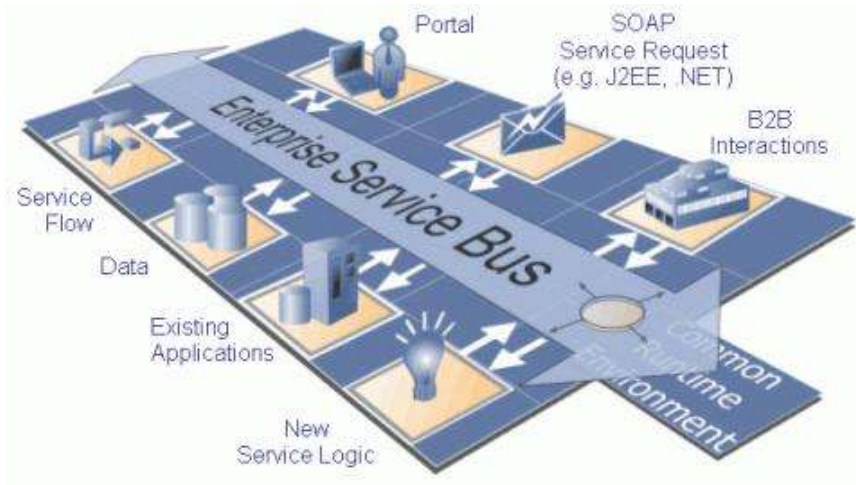
- CRM rendszer és stratégiák változása
- Multi channel környezet
- Ügyfél információk növekedése
- Új marketing eszközök megjelenése

- Üzleti folyamatok konszolidációja
- Új üzleti folyamatok implementációja





Management elképzélések



ORACLE

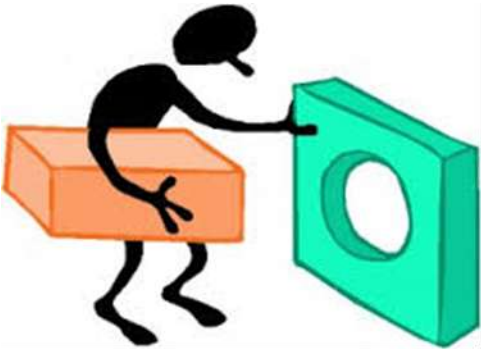
SOA Suite



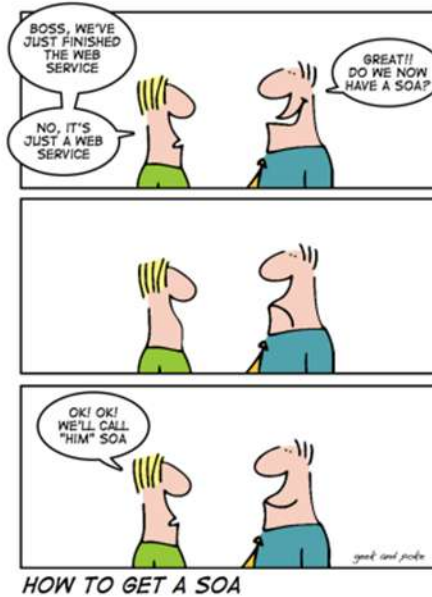
Segítsen valaki! De mi is valójában a feladat...



Konkrétan, mi a baj?

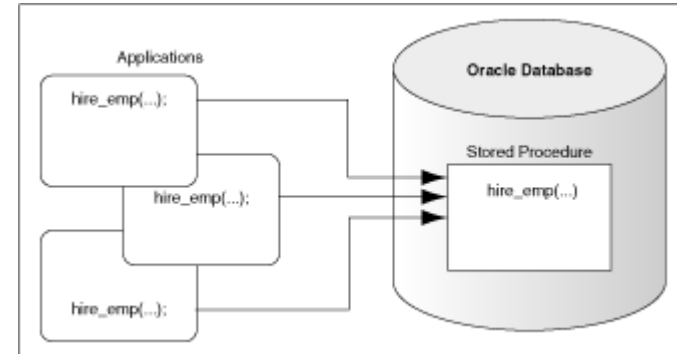
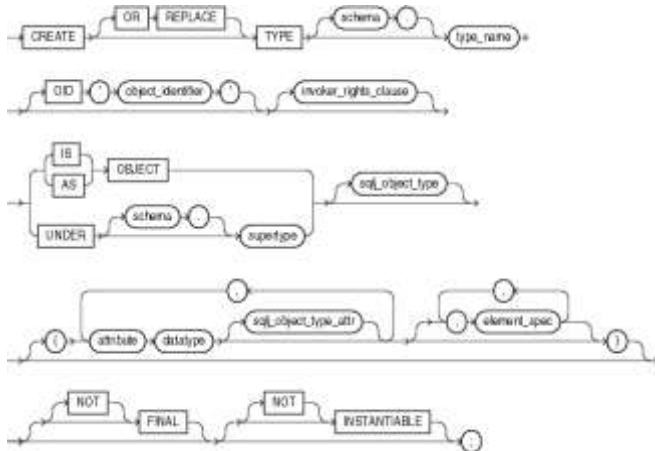


ORACLE®
SERVICE BUS





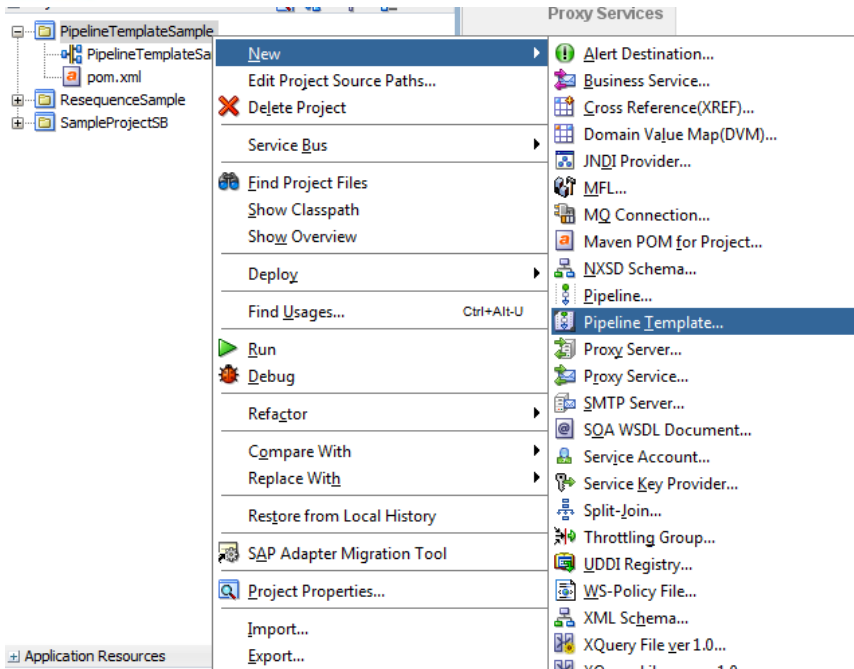
Alkalmazott technikák - adatbázis



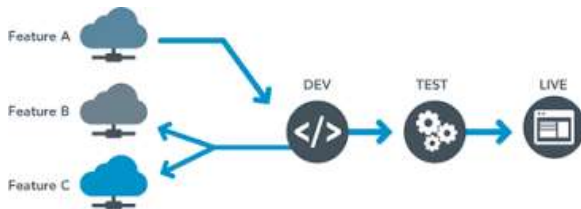
ORACLE®
PL SQL



Alkalmazott technikák - OSB



```
<!-- Schema Components -->
<xs:complexType name="baseComponent">
  <xs:complexContent base="baseComponent" [29 lines]
</xs:complexType>
<xs:complexType name="componentWithFacets">
  <xs:complexContent base="baseComponent" [3 lines]
  </xs:complexContent>
</xs:complexType>
<xs:element name="schema">
  <xs:complexType>
    <xs:complexContent base="baseComponent">
      <xs:attribute name="type" use="required" />
    </xs:complexContent>
  </xs:complexType>
</xs:element>
```



Végül sikerült...

